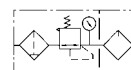


## AFC、BFC 系列二点组合（二联件）

AFC,BFC Series Two-point Combination (FR.LCombination)



### 图形符号 | Graphic Symbol



### 订购码 | Ordering Code

**BFC**

型号 **Model**  
 AFC: 小型 Small Size  
 BFC: 中型 Middle Size

**2000**

接管口径  
**Joint Pipe Bore**  
 1500: G1/8"      2000: G1/4"  
 3000: G3/8"      4000: G1/2"

**D**

排水方式  
**Drian Type**  
 空白: 差压排水 Blank: Differential Drain  
 D: 自动排水 Automatic Drain

### 规格 | Specification

型 号 Model		AFC1500	AFC2000	BFC2000	BFC3000	BFC4000	
使用流体	Operating Fluid	空气 Air					
接管口径	Joint Pipe Bore	G1/8 ”	G1/4 ”	G1/4 ”	G3/8 ”	G1/2 ”	
滤心粗度	Filtering Element Roughness	40 μ					
调节压力范围	Range of Adjustable Pressure	0.05~0.85MPa					
最大可调压力	Max. Adjustable Pressure	0.95MPa					
保证耐压力	Ensured Pressure Resistance	1.5MPa					
使用温度范围	Operating Temperature Range	5~60℃					
滤水杯容量	Capacity of Filter Cup	15 cc		60 cc			
给油杯容量	Capacity of Oil Feed Cup	25 cc		90 cc			
建议润滑油	Suggested Lube	ISO VG 32 或 同级用油			ISO VG 32 or Same Grade Oil		
重量	Weight	0.5 KG		0.7 KG			
材质 Material	本体	Body		铝合金压铸成型 Aluminum Die-casting Forming			
	容杯	Container Cup		PE			
	保护杯罩	Protective Cup Cover		铁 Iron			
构成元件 Composing Elements	过滤调压阀	Filter & Regulator	AFR1500	AFR2000	BFR2000	BFR3000	BFR4000
	油雾器	Lubricator	AL 1500	AR2000	BL 2000	BL 3000	BL 4000

### 外形尺寸 | Overall Dimension

