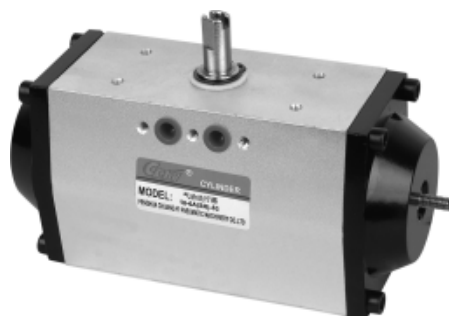
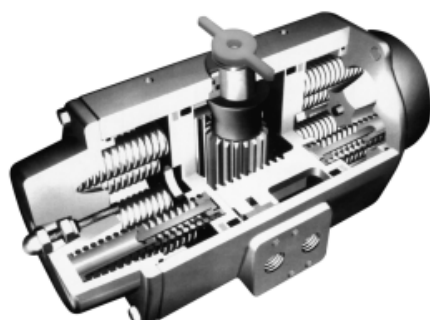


气动执行器（旋转气缸）

Pneumatic Actuator (Rotary Cylinder)



订购码 | Ordering Code



双作用旋转气缸输出力矩 | Double Action Rotary Cylinder Output Moment

型号 Type	输入气源压力 Output Air Source Prussure (BAR)								
	2	3	4	5	6	7	8	9	10
DA-32	2.3	3.5	4.7	5.9	7.7	8.2	9.4	9.7	11.8
DA-45	5.8	8.7	11.6	14.6	17.5	20.4	23.3	26.3	29.2
DA-63(60)	13.9	20.9	27.9	34.9	41.9	48.9	55.9	62.8	69.8
DA-83(85)	30.2	45.3	60.4	75.5	90.6	105.7	120.8	135.9	151
DA-105	50.9	76.4	101.9	127.3	152.8	178.3	203.8	229.3	254.7
DA-125	99	148	198	248	297	347	397	446	496
DA-140	166	249	332	415	498	581	664	747	830
DA-160	253	379	506	633	759	886	1012	1139	1266
DA-210	552	828	1104	1380	1656	1932	2208	2484	2760
DA-270	927	1390	1854	2317	2781	3244	3708	4171	4635
DA-300	1270	1906	2541	3177	3812	4447	5083	5718	6354
DA-350	1920	2853	3805	4756	5707	6659	7610	8561	9513
DA-400	2712	4068	5425	6781	8137	9494	10850	12206	13563

气动执行器（旋转气缸）

Pneumatic Actuator (Rotary Cylinder)

单作用旋转气缸输出力矩 | Single Action Rotary Cylinder Output Moment

型号 Type	弹簧数量 (单 侧) Spring Number (Unilateral)	弹簧数量 (单 侧)												弹簧输出力矩 Spring Output Moment	
		3		4		5		6		7		8			
		0°	90°	0°	90°	0°	90°	0°	90°	0°	90°	0°	90°	0°	90°
SR-45	3	4.7	2.2	7.6	5.1	10.6	8.1	13.5	11	16.4	13.9	19.3	16.8	4	6.5
	4			6.2	2.9	9.2	5.9	12.1	8.8	115	11.7	17.9	14.6	5.4	8.7
	5					7.8	3.7	10.7	6.6	13.6	9.5	16.5	12.4	6.8	10.9
	6							9.4	4.5	12.3	7.4	15.2	10.3	8.1	13
SR-63(60)	3	13.3	5.5	20.3	12.5	27.3	19.5	34.3	26.5	41.3	33.5	48.3	40.5	7.6	15.4
	4			17.7	7.3	24.7	14.3	31.7	21.3	38.7	28.3	45.7	35.3	10.2	20.6
	5					22.2	9.2	29.2	16.2	36.2	23.2	43.2	30.2	12.7	25.7
	6							26.6	11	33.6	18	40.6	25	15.3	30.9
SR-83(85)	3	26.4	14.4	41.5	29.5	56.6	44.6	71.7	59.7	86.8	74.8	101	89.9	18.9	30.9
	4			35.2	19.2	20.3	34.3	65.4	49.4	80.5	64.5	95.7	79.6	25.2	41.2
	5					44	23.9	59.1	39	74.2	54.1	89.3	69.2	31.5	51.6
	6							52.8	28.7	67.9	43.8	83	58.9	37.8	61.9
SR-105	3	37.3	11.5	62.8	37	88.2	62.4	113	87.9	139	113	164	138	39.1	64.9
	4			49.8	15.3	75.2	40.7	100	66.2	126	91.7	151	117	52.1	86.6
	5					62.2	19.3	87.7	44.8	113	70.3	138	95.8	65.1	108
	6							74.6	23.8	100	49.3	125	74.8	78.2	129
SR-125	3	74.4	19	124	69	174	119	223	168	274	218	324	268	73.6	129
	4			99.8	26	149	76	199	125	249	175	299	225	98.2	172
	5					126	33	175	82	225	132	275	182	122	215
	6							150	39	200	89	250	139	147	258
SR-140	3	158	39	241	122	324	205	407	288	490	371	573	454	91.3	210
	4			211	51	294	134	377	217	460	300	543	383	121	281
	5					263	64	346	147	429	230	512	313	152	351
	6							316	77	399	160	482	243	182	421
SR-160	3	207	29	334	156	461	283	587	409	714	536	840	662	172	350
	4			276	39	403	166	529	292	656	419	782	545	230	467
	5					345	49	471	175	598	302	724	428	288	584
	6							414	59	541	186	667	312	345	700
SR-210	3	532	127	808	403	1084	479	1360	955	1636	1231	1912	1507	296	701
	4			709	169	985	445	1261	721	1537	997	1813	1273	395	935
	5					886	211	1162	487	1438	763	1714	1039	494	1169
	6							1063	253	1339	529	1615	805	593	1403
SR-270	3	810	51	1274	515	1791	1032	2201	1442	2664	1905	3128	2369	580	1339
	4			1080	69	1597	586	2007	996	2470	1459	2934	1923	774	1785
	5					1404	139	1814	549	2277	1012	2741	1476	967	2232
	6							1621	103	2084	566	2548	1030	1160	2678
SR-300	3	1096	292	1731	927	2367	1563	3002	2198	3637	2833	4273	3469	810	1614
	4			1461	389	2097	1025	2732	1660	3367	2295	4003	2931	1080	2152
	5					1827	487	2462	1122	3097	1757	3733	2393	1350	2690
	6							2192	584	2827	1219	3463	1855	1620	3228
SR-350	3	1733	405	2725	1357	3676	2308	4627	3259	5597	4211	6530	5162	1080	2418
	4			2365	541	3316	1492	4267	2443	5219	3395	6170	4346	1440	3264
	5					2956	676	3907	1627	4859	2579	5810	3530	1800	4080
	6							3047	811	3999	1763	4950	2714	2660	4896
SR-400	3	2418	564	3775	1921	5131	3277	6487	4633	7844	5990	9200	7346	1650	3504
	4			3225	753	4581	2109	5937	3465	7294	4822	8650	6178	2200	4672
	5					4031	941	5387	2297	6744	3654	8100	5010	2750	5840
	6							4837	1129	6194	2486	7550	3842	3300	7008

注：1. 弹簧输出力矩是指在失力的情况下，弹簧在行程处于0度和90度时的执行机构输出力矩；

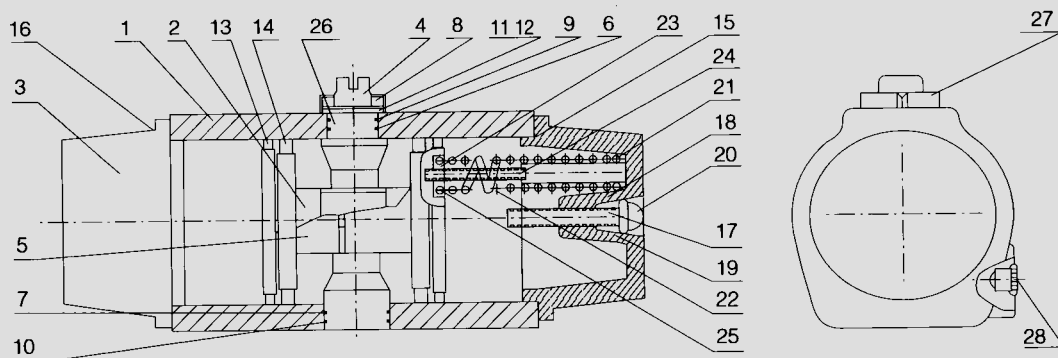
2. 执行机构两端可根据需要放置数量不等的弹簧，如在一端放置3个，另一端放置4个，表示为3+4

气动执行器（旋转气缸）

Pneumatic Actuator (Rotary Cylinder)

A 系列旋转气缸 | A Series Rotary Cylinder

零件及材料 | Parts & Material



序号 No	名称 Name	数量 Number	材料 Material
1	缸体 Cylinder Body	1	不锈钢, 压铸铝 Stainless Steel, Aluminum Die Casting
2	活塞 Piston	2	不锈钢, 压铸铝 Stainless Steel, Aluminum Die Casting
3	端盖 (片盖) End cover	2	不锈钢, 压铸铝 Stainless Steel, Aluminum Die Casting
4	轴 axis	1	不锈钢, 锻钢 Stainless Steel, Aluminum Die Casting
5	活塞导板 Piston Slipper guide	2	尼龙 6 Nylon 6
6	上轴支承圈 Top Roll Supporting Ring	1	聚四氟乙烯 Polytetrafluoroethylene
7	下轴支承圈 Bottom Roll Supporting Ring	1	聚四氟乙烯 Polytetrafluoroethylene
8	弹性挡圈 Elasticity Closing Ring	1	不锈钢 Stainless Steel
9	上轴“O”型圈 Top Roll "O" Ring	1	氟橡胶, 丁腈橡胶 Fluorelastomer, Buna N
10	下轴“O”型圈 Bottom Roll "O" Ring	1	氟橡胶, 丁腈橡胶 Fluorelastomer, Buna N
11	不锈钢垫片 Stainless Steel Spacer	1	不锈钢 Stainless Steel
12	垫片 Spacer	1	聚四氟乙烯 Polytetrafluoroethylene
13	活塞支承圈 Piston Supporting Ring	2	聚四氟乙烯 Polytetrafluoroethylene
14	活塞“O”型圈 Piston "O" Ring	2	氟橡胶, 丁腈橡胶 Fluorelastomer, Buna N
15	端盖“O”型圈 End cover "O" Ring	2	氟橡胶, 丁腈橡胶 Fluorelastomer, Buna N

序号 No	名称 Name	数量 Number	材料 Material
16a	端盖紧固螺杆 End cover Fasten Screw	8	不锈钢 Stainless Steel
16b	端盖紧固弹簧垫圈 End cover Spring Spacer	8	不锈钢 Stainless Steel
17	调节螺杆 Adjust Screw	2	不锈钢 Stainless Steel
18	调节螺杆“O”型圈 Adjust Screw "O" Ring	2	氟橡胶, 丁腈橡胶 Fluorelastomer, Buna N
19a	调节螺杆垫片 Adjust Screw Spacer	2	不锈钢 Stainless Steel
19b	调节螺杆螺帽 Adjust Screw Cap	2	不锈钢 Stainless Steel
20	圆头螺帽 Round Head Screw Cap	2	不锈钢 Stainless Steel
21	弹簧短套 Spring Short Cover	*	尼龙 6 Nylon 6
22	弹簧长套 Spring Long Cover	*	尼龙 6 Nylon 6
23	弹簧 Bottom Roll "O" Ring	*	65 锰 65 Manganese
24	弹簧螺丝 Spring Screw	*	不锈钢 Stainless Steel
25	弹簧螺帽 Spring Screw Cap	*	不锈钢 Stainless Steel
26	垫片 Spacer	1	聚四氟乙烯 Polytetrafluoroethylene
27	指示器 Indicator	1	塑料 Plastic
28	塞头 Choke Plug	2	橡胶 Rubber

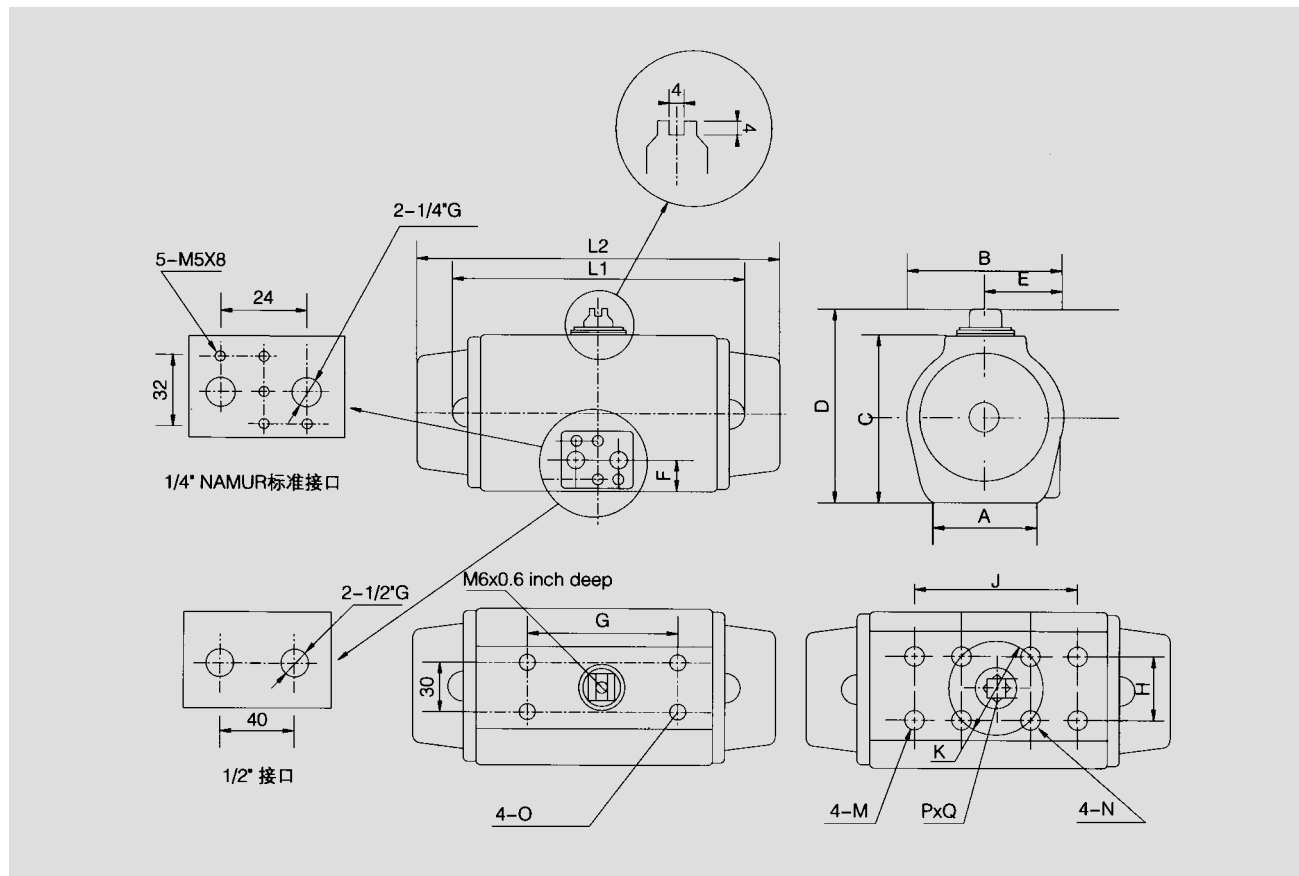
注: *表示根据用户需要的弹簧根数定

气动执行器（旋转气缸）

Pneumatic Actuator (Rotary Cylinder)

A 系列旋转气缸 | A Series Rotary Cylinder

外形尺寸 | Overall Dimension



尺寸表 | Dimension Sheet

规格 Specification	A	B	C	D	E	F	G	H	J	K	L1	L2	M	N	O	P	Q	接口螺纹 Joint Bore
45	42	58	65	85	35	23	80	31.75	88.9	42	158	192	M5x6	M5x6	M5x6	11	15	1/4" G
60	48.5	70	81	101	39	23	80	31.75	88.9	50	172	206	M6x8	M6x8	M5x6	14	15	1/4" G
85	66	97	108	128	52	24	80	38	114	70	197	236	M8x12	M8x12	M5x6	19	17	1/4" G
105	80	117	133	153	59.5	30	80	38	114	70	248	290	M8x12	M8x12	M5x6	19	20	1/4" G
125	100	138	155	185	80	33	130	38	114	70	295	390	M10x13	M10x13	M5x8	22	25	1/4" G
140	114	159	175	205	79	35	130	44	138	102	360	490	M12x15	M12x15	M5x8	27	30	1/4" G
160	128	174	196	226	92	33	130	44	138	102	370	560	M12x15	M12x15	M5x8	27	30	1/4" G
210	160	240	258	270	140	75	130	50	164	140	408	624	M16x22	M16x22	M5x8	36	50	1/4" G
270	204	304	344	360	157	90	130	56	188	165	580	790	M20x25	M20x25	M5x8	46	60	1/2" G
300	220	340	360	390	182	60	130	56	188	165	640	838	M20x25	M20x25	M5x8	46	60	1/2" G
350	240	390	440	470	205	105	130	56	188	165	736	924	M20x28	M20x28	M5x8	50	60	1/2" G
400	300	440	480	510	210	110	150	70	210	180	804	1062	M20x28	M20x28	M5x8	60	70	1/2" G

注: 1. L1、L2 分别为双作用和单作用旋转气缸的尺寸;

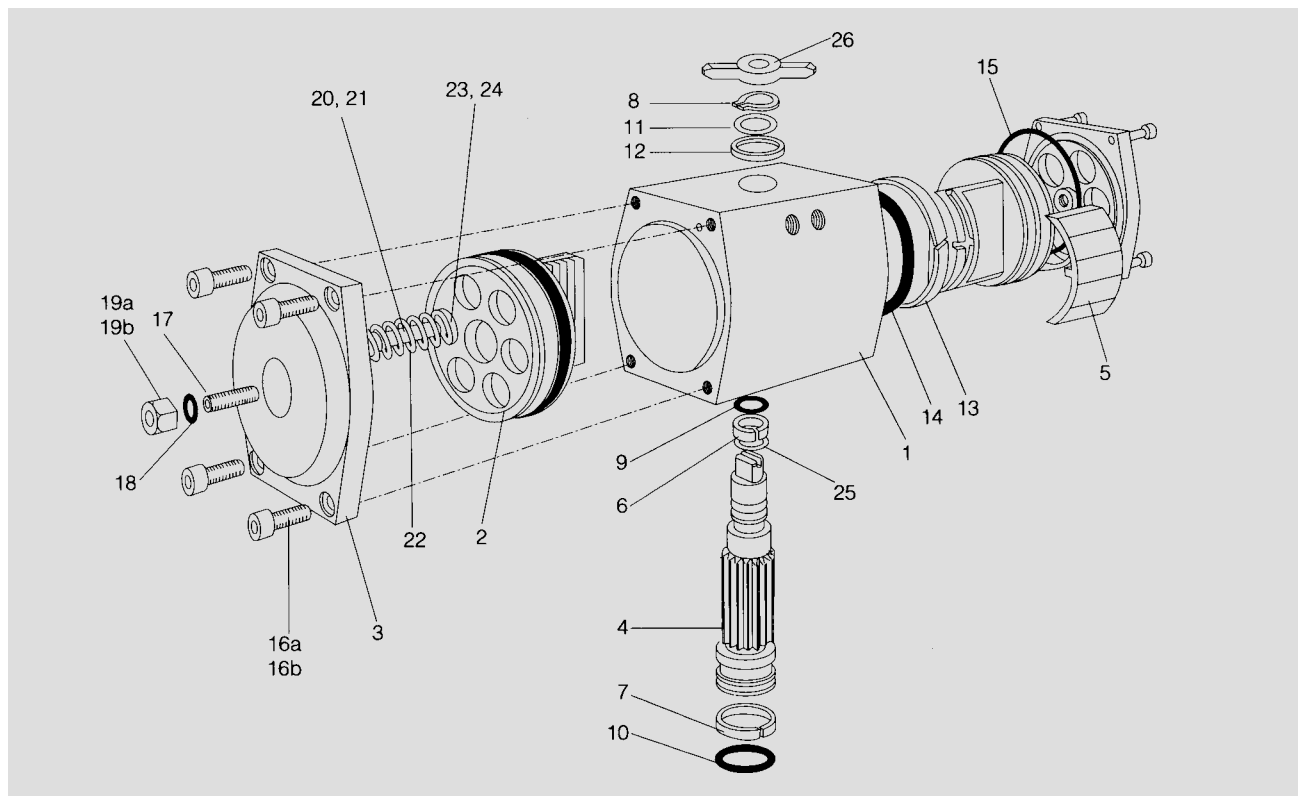
2. P、Q 分别为四方对边距离及深度。

气动执行器（旋转气缸）

Pneumatic Actuator (Rotary Cylinder)

B 系列旋转气缸 | B Series Rotary Cylinder

零件及材料 | Parts & Material



序号 No	名称 Name	数量 Number	材料 Material	序号 No	名称 Name	数量 Number	材料 Material
1	缸体 Cylinder Body	1	压铸铝 Aluminum Die Casting	15	端盖“O”型圈 End cover "O" Ring	2	氟橡胶、丁腈橡胶 Fluorelastomer, Buna N
2	活塞 Piston	2	压铸铝 Aluminum Die Casting	16a	端盖紧固螺钉 End cover Fasten Screw	8	不锈钢 Stainless Steel
3	端盖（片盖） End cover	2	压铸铝 Aluminum Die Casting	16b	端盖紧固弹簧垫圈 End cover Spring Spacer	8	不锈钢 Stainless Steel
4	轴 axis	1	锻钢 Aluminum Die Casting	17	调节螺杆 Adjust Screw	2	不锈钢 Stainless Steel
5	活塞导板 Piston Slipper guide	2	尼龙 6 Nylon 6	18	调节螺杆“O”型圈 Adjust Screw "O" Ring	2	氟橡胶、丁腈橡胶 Fluorelastomer, Buna N
6	上轴支承圈 Top Roll Supporting Ring	1	聚四氟乙烯 Polytetrafluoroethylene	19a	调节螺杆垫片 Adjust Screw Spacer	2	不锈钢 Stainless Steel
7	下轴支承圈 Bottom Roll Supporting Ring	1	聚四氟乙烯 Polytetrafluoroethylene	19b	调节螺杆螺帽 Adjust Screw Cap	2	不锈钢 Stainless Steel
8	弹性挡圈 Elasticity Closing Ring	1	不锈钢 Stainless Steel	20	弹簧短套 Spring Short Cover	*	尼龙 6 Nylon 6
9	上轴“O”型圈 Top Roll "O" Ring	1	氟橡胶、丁腈橡胶 Fluorelastomer, Buna N	21	弹簧长套 Spring Long Cover	*	尼龙 6 Nylon 6
10	下轴“O”型圈 Bottom Roll "O" Ring	1	氟橡胶、丁腈橡胶 Fluorelastomer, Buna N	22	弹簧 Bottom Roll "O" Ring	*	65 锰 65 Manganese
11	不锈钢垫片 Stainless Steel Spacer	1	不锈钢 Stainless Steel	23	弹簧螺丝 Spring Screw	*	不锈钢 Stainless Steel
12	尼龙垫片 Nylon Spacer	1	聚四氟乙烯 Polytetrafluoroethylene	24	弹簧螺帽 Spring Screw Cap	*	不锈钢 Stainless Steel
13	活塞支承圈 Piston Supporting Ring	2	聚四氟乙烯 Polytetrafluoroethylene	25	垫片 Spacer	1	聚四氟乙烯 Polytetrafluoroethylene
14	活塞“O”型圈 Piston "O" Ring	2	氟橡胶、丁腈橡胶 Fluorelastomer, Buna N	26	指示器 Indicator	1	塑料 Plastic

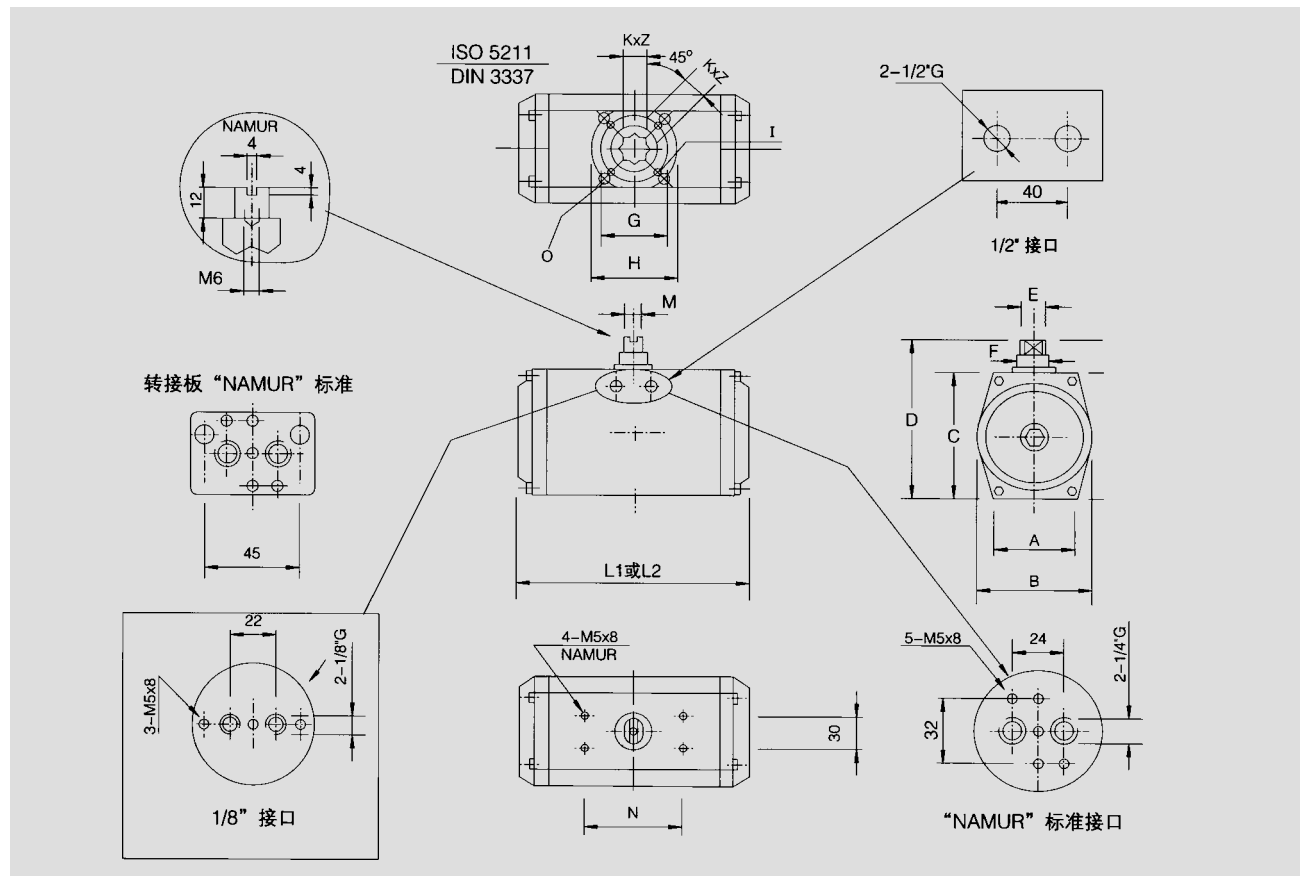
注：* 表示根据用户需要的弹簧根数定

气动执行器（旋转气缸）

Pneumatic Actuator (Rotary Cylinder)

B 系列旋转气缸 | B Series Rotary Cylinder

外形尺寸 | Overall Dimension



尺寸表 | Dimension Sheet

规格 Specification	A	B	C	D	E	F	G	H	I	K	L1	L2	M	N	O	Z	接口螺纹 Joint Bore
45	48	58	65	95	12	14	Φ 36	Φ 50	M5x8	11	156	166	10	80	M6x10	15	1/8"G
60	60	70	88	118	12	18	Φ 50	Φ 70	M6x10	14	176	196	10	80	M8x13	15	1/8"G
85	67	97	109	139	14	18	Φ 50	Φ 70	M6x10	19	186	214	10	80	M8x13	17	1/8"G
105	85	117	133	163	19.5	25	Φ 50	Φ 70	M6x10	19	236	288	14	80	M8x13	20	1/8"G
125	103	138	155	185	28	40	Φ 70	Φ 102	M8x13	22	278	334	20	130	M10x16	25	NAMUR 1/4"G
140	107	159	172	202	28	40	Φ 102	Φ 125	M10x15	27	326	420	20	130	M12x18	30	NAMUR 1/4"G
160	120	174	196	226	36	40	Φ 102	Φ 125	M10x16	27	366	494	28	130	M12x20	30	NAMUR 1/4"G
210	140	240	258	288	45	60		Φ 140		36	472	624	32	130	M16x22	50	NAMUR 1/4"G
270	200	304	344	374	45	60		Φ 165		46	540	748	32	130	M20x25	60	NAMUR 1/2"G
300	234	340	360	390	45	60		Φ 165		46	588	846	32	130	M20x25	60	NAMUR 1/2"G
350	274	390	440	470	45	60		Φ 165		50	684	932	32	130	M20x28	60	NAMUR 1/2"G
400	330	440	480	510	45	60		Φ 180		60	748	1066	32	150	M20x28	70	NAMUR 1/2"G

注：1. L1、L2 分别为双作用和单作用旋转气缸的尺寸；

2. K、Z 分别为四方对边距离及 8 深度。